

ELABORATO NON VARIATO

RISPETTO A DELIB.
C.C. N.1 DEL 2017



ALLEGATO ALLA DELIBERA

DI N. DEL

COMUNE DI SELARGIUS

Città Metropolitana di Cagliari

Assessorati all'Urbanistica e Viabilità

AREA 5: Urbanistica - Edilizia - SUAPE

PIANO URBANISTICO COMUNALE

ASSETTO STORICO CULTURALE

BENI STORICO CULTURALI

Documentazione fotografica dei Beni Storico Culturali ricadenti nel territorio comunale.
Dal n°25 al n°57.

Elaborato N. 5B

Data: Nov. 2010-Ott. 2013
Agg.: Luglio 2016

Direttore d'Area: Dott. Ing. Pierpaolo Fois

Archeologo incaricato:

Dott.ssa Pierangela Defrassu

Ufficio Aperto del Piano:

Dott. Ing. Pierpaolo Fois

Responsabile Unità di Progetto - Geom. Raffaele Cara

Staff del Sindaco Coordinatore - Dott. Ing. Maura Salis

Staff del Sindaco - Dott. Ing. Valeria Sarritzu

Elaborazioni cartografiche - Geom. Daniela Diana

Elaborazioni cartografiche/GIS - Geom. Giuseppe Monni

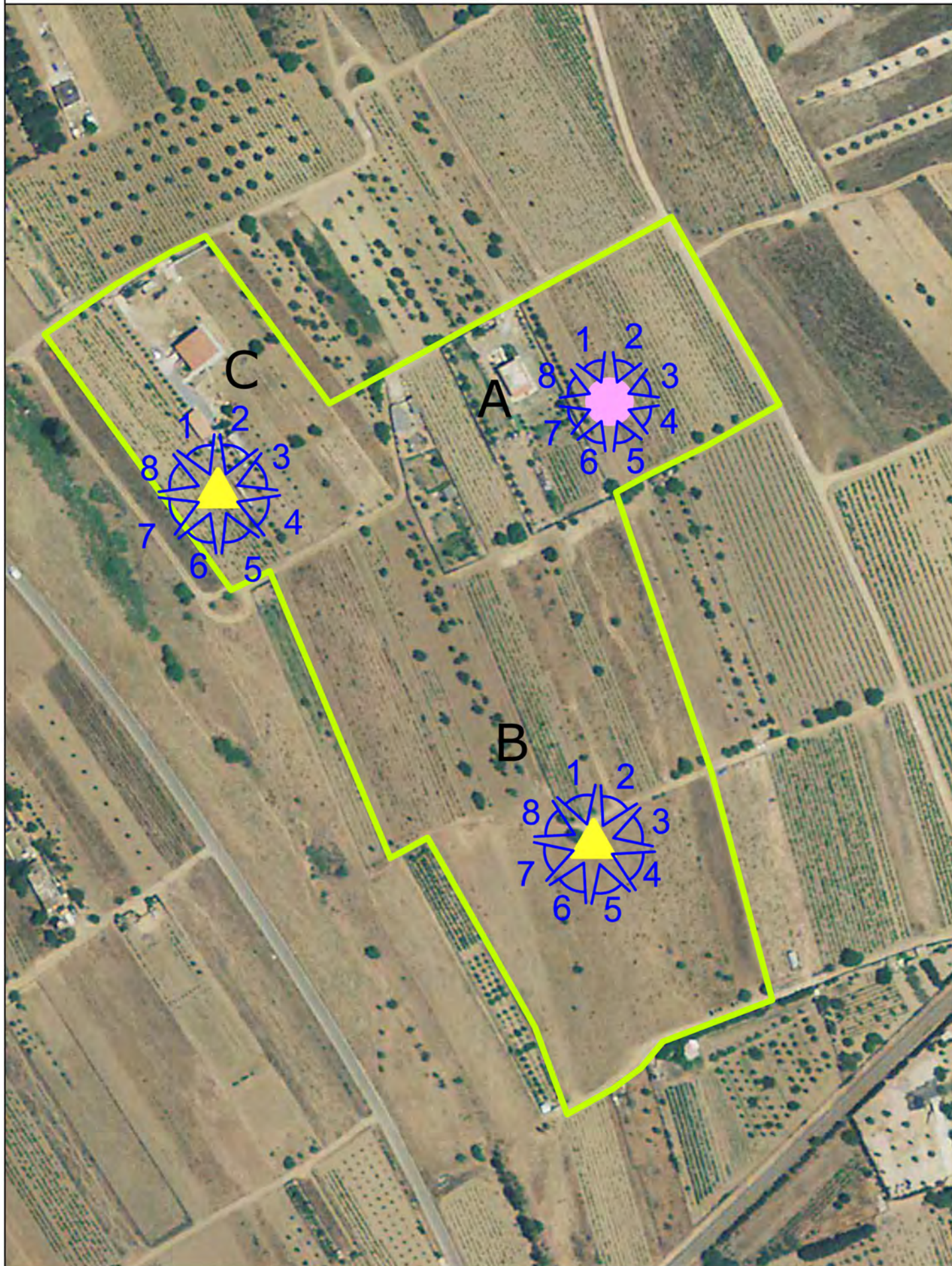


Il Sindaco
(Pier Luigi Concu)

25-Insediamento S'ecca Lepuris 1

VISTE DAL BENE

Scala 1:4.000



N° 25 Insediamento S'Ecce Lepuris 1 – A – Viste dal bene



Foto 1



Foto 2



Foto 3



Foto 4



Foto 5



Foto 6



Foto 7



Foto 8

N° 25 Insediamento S'Ecca Lepuris 1 – **B** – Viste dal bene



Foto 1



Foto 2



Foto 3

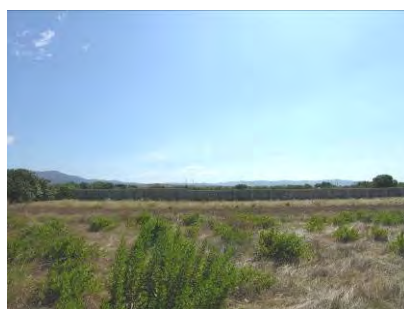


Foto 4



Foto 5



Foto 6



Foto 7



Foto 8

N° 25 Insediamiento S'Ecce Lepuris 1 – C – Viste dal bene



Foto 1



Foto 2



Foto 3



Foto 4



Foto 5



Foto 6

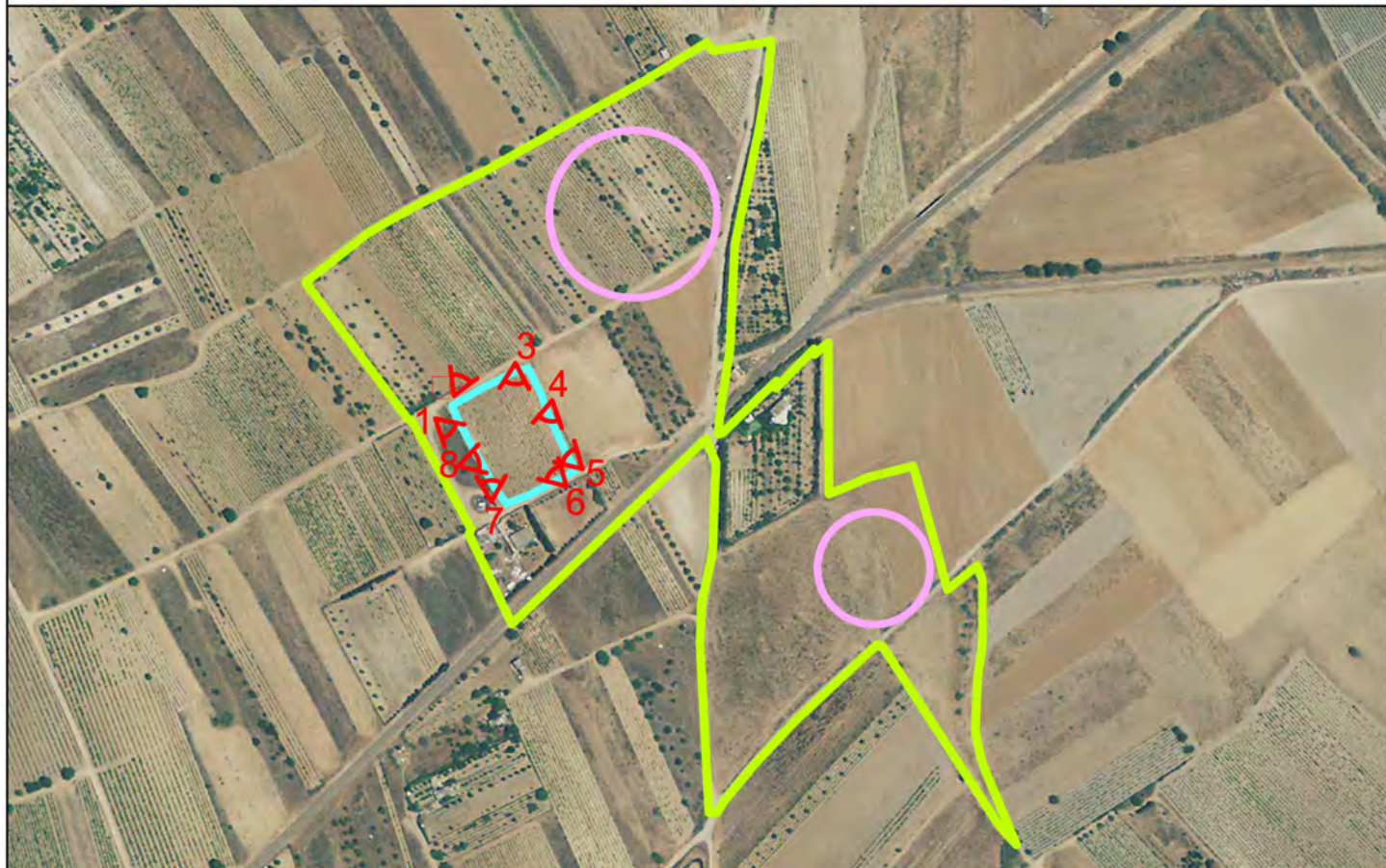


Foto 7

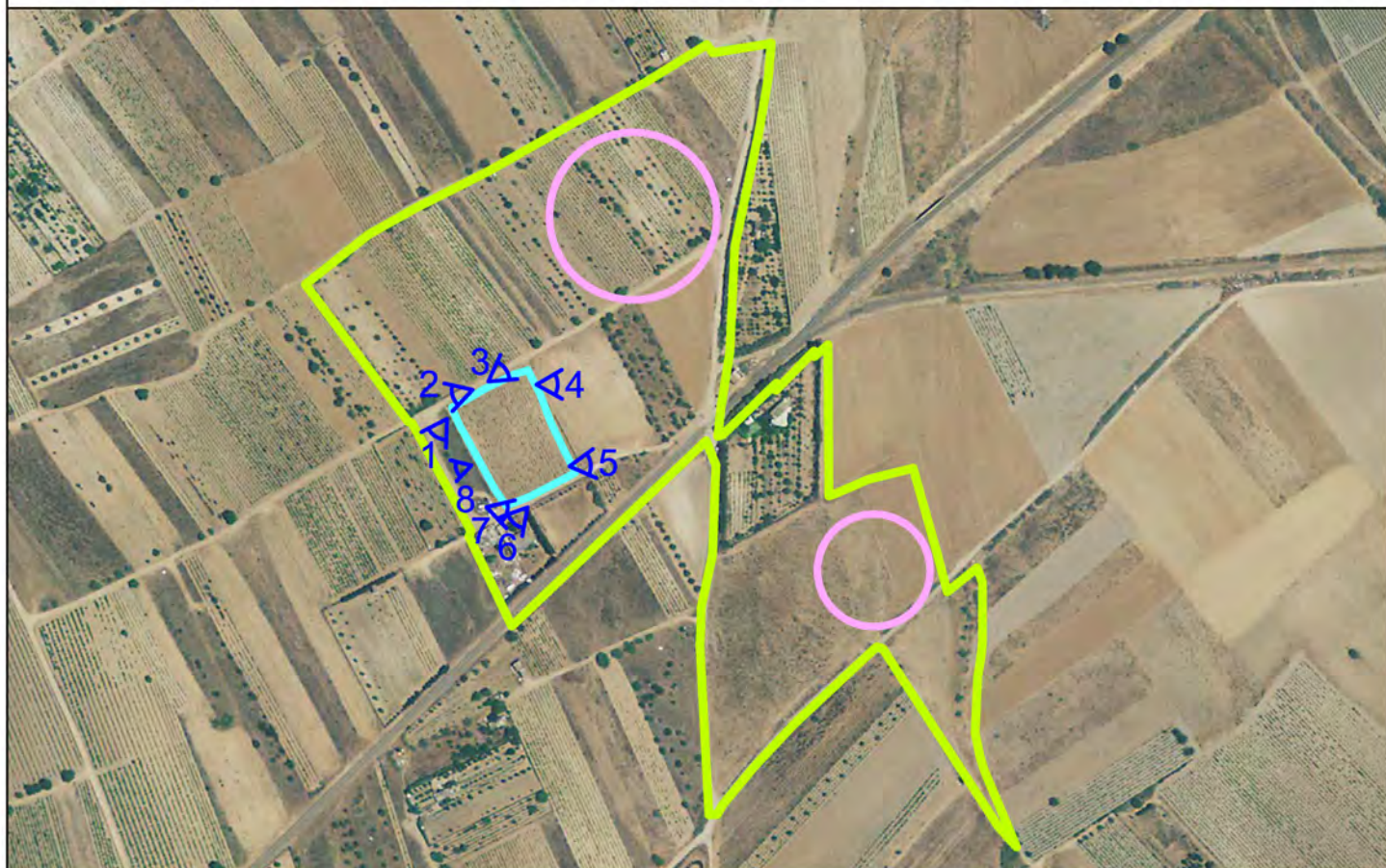


Foto 8

26-Insediamento S'ecca Lepuris 2 VISTE VERSO IL BENE Scala 1:4.000



26-Insediamento S'ecca Lepuris 2 VISTE DAL BENE Scala 1:4.000



N° 26 Insediamiento S'Ecce Lepuris 2 – Viste verso il bene



Foto 1



Foto 2



Foto 3



Foto 4



Foto 5



Foto 6



Foto 7



Foto 8

N° 26 Insediamento S'Ecce Lepuris 2 – Viste dal bene



Foto 1



Foto 2



Foto 3



Foto 4



Foto 5



Foto 6



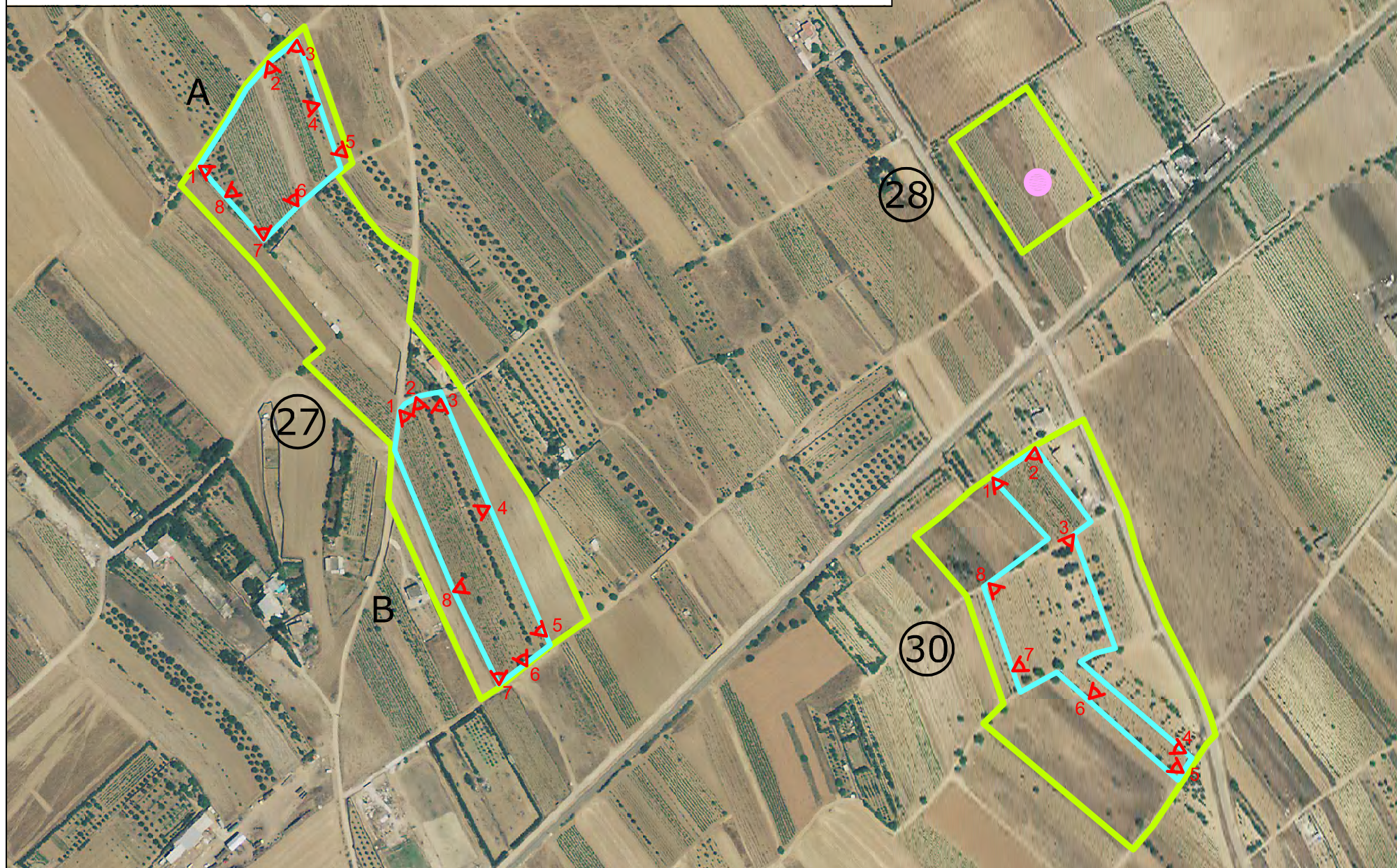
Foto 7



Foto 8

27-Insediamento Cuccuru Sugna
28-Insediamento Su Stracoxiu 1
30-Insediamento Su Coddu de Pitzus

VISTE VERSO IL BENE
Scala 1:4.000



N° 27 Insediamento Cuccuru Sugna – A – Viste verso il bene



Foto 1



Foto 2



Foto 3



Foto 4



Foto 5

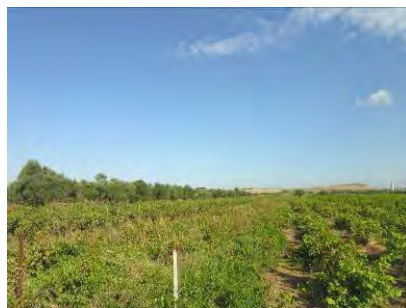


Foto 6



Foto 7



Foto 8

N° 27 Insediamento Cuccuru Sugna – B – Viste verso il bene



Foto 1



Foto 2



Foto 3



Foto 4



Foto 5



Foto 6



Foto 7



Foto 8

N° 30 Insediamento Su Coddu de Pitzus – Viste verso il bene



Foto 1



Foto 2



Foto 3



Foto 4



Foto 5



Foto 6



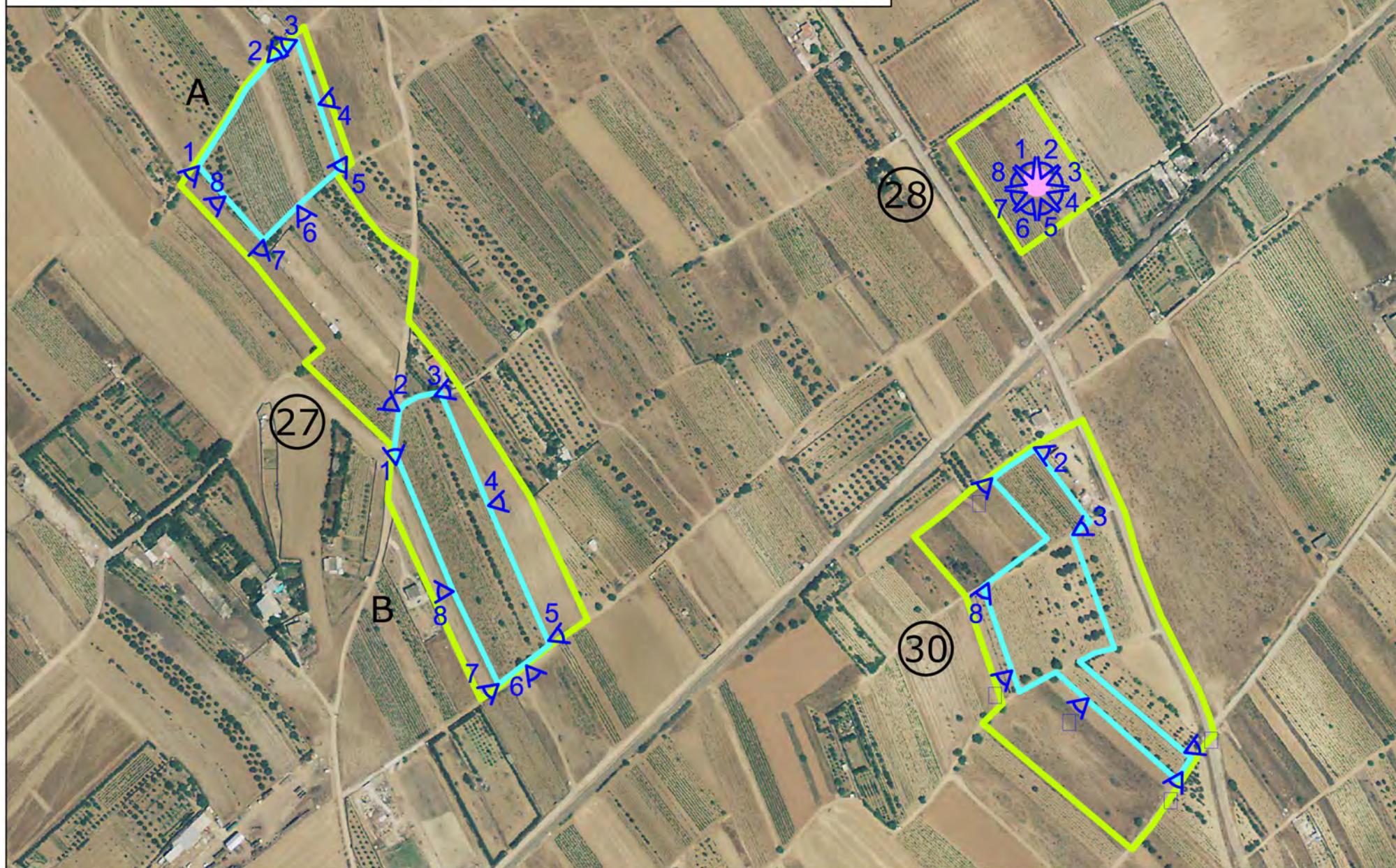
Foto 7



Foto 8

27-Insediamento Cuccuru Sugna
28-Insediamento Su Stracoxiu 1
30-Insediamento Su Coddu de Pitzus

VISTE DAL BENE
Scala 1:4.000



N° 27 Insediamento Cuccuru Sugna – A – Viste dal bene

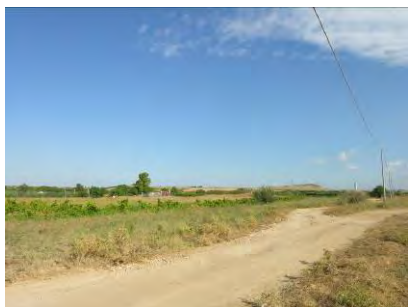


Foto 1



Foto 2



Foto 3



Foto 4



Foto 5



Foto 6



Foto 7



Foto 8

N° 27 Insediamento Cuccuru Sugna – B – Viste dal bene



Foto 1

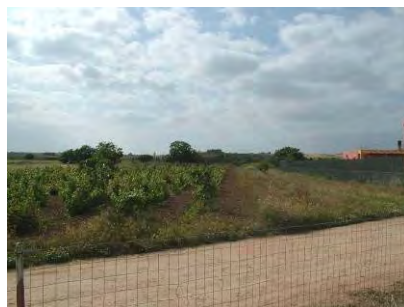


Foto 2



Foto 3



Foto 4



Foto 5



Foto 6



Foto 7



Foto 8

N° 28 Insediamento Su Stracoxiu 1– Viste dal bene



Foto 1



Foto 2



Foto 3



Foto 4



Foto 5



Foto 6



Foto 7



Foto 8

N° 30 Insediamento Su Coddu de Pitzus – Viste dal bene



Foto 1



Foto 2



Foto 3



Foto 4



Foto 5



Foto 6



Foto 7

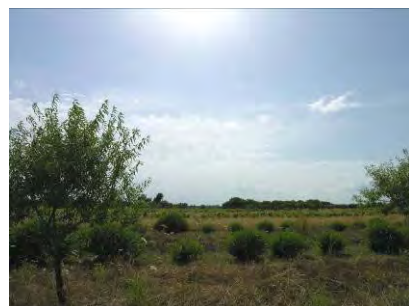
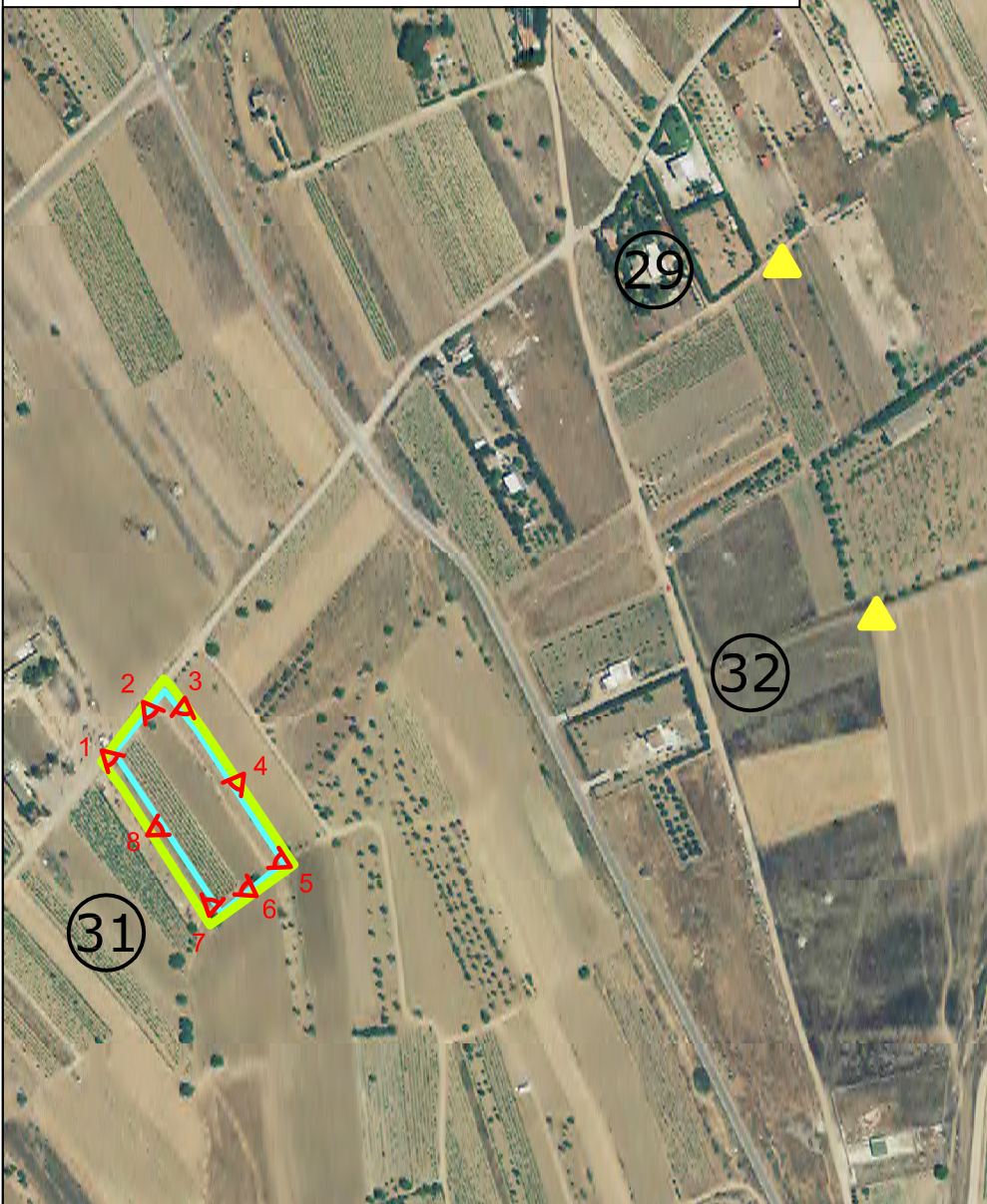


Foto 8

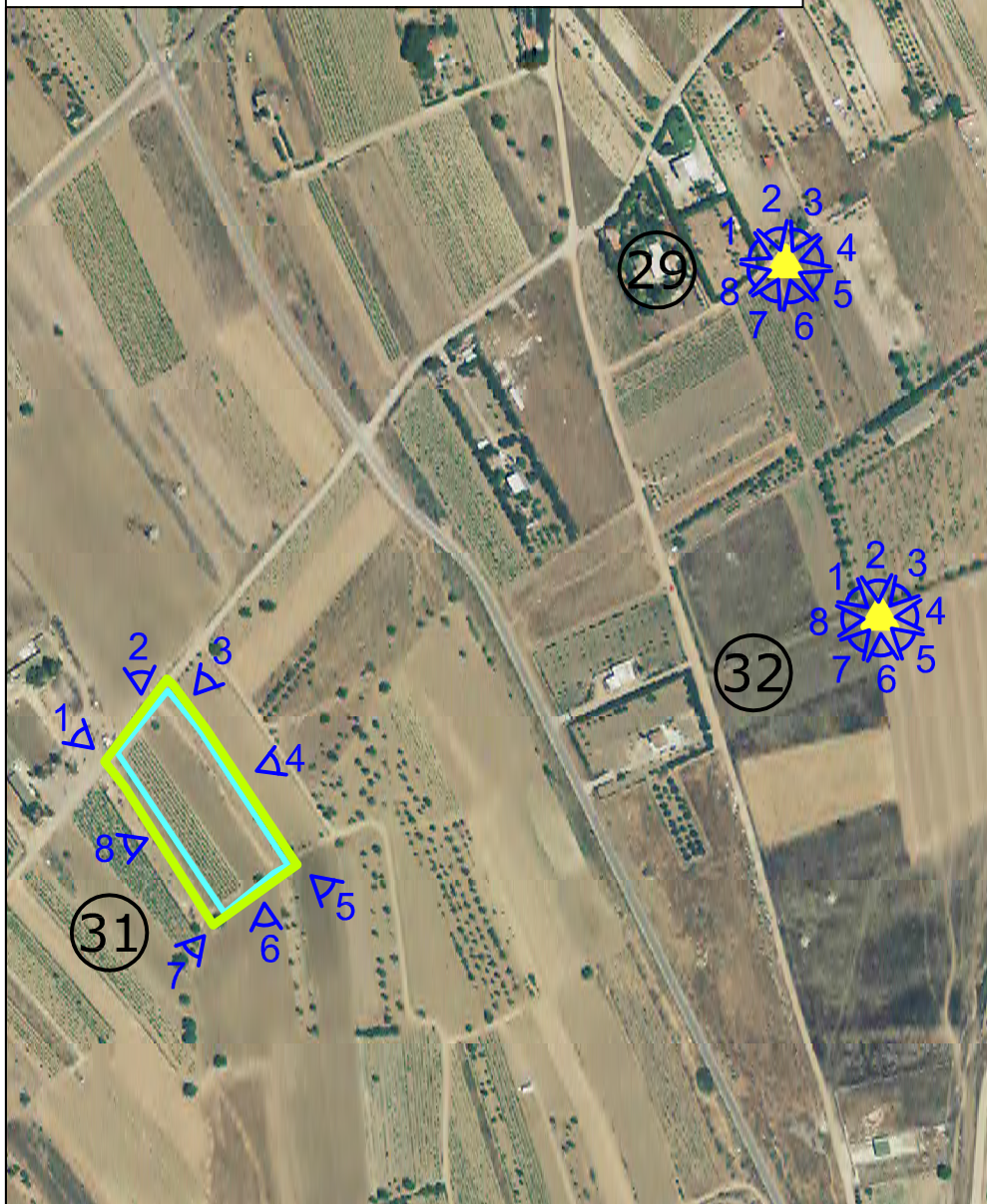
29-Località Is Crus 1
31-Insediamento Serriana de Pitzus
32-Località Is Crus 2

VISTE VERSO IL BENE Scala 1:4.000



29-Località Is Crus 1
31-Insediamento Serriana de Pitzus
32-Località Is Crus 2

VISTE DAL BENE Scala 1:4.000



N° 31 Insediamiento Serriana de Pitzus – Viste verso il bene



Foto 1



Foto 2



Foto 3



Foto 4



Foto 5



Foto 6



Foto 7



Foto 8

N° 29 Località Is Crus 1 – Viste dal bene



Foto 1



Foto 2



Foto 3



Foto 4



Foto 5



Foto 6



Foto 7



Foto 8

N° 31 Insediamento Serriana de Pitzus – Viste dal bene



Foto 1



Foto 2



Foto 3



Foto 4



Foto 5



Foto 6



Foto 7



Foto 8

N° 32 Località Is Crus 2 – Viste dal bene



Foto 1



Foto 2



Foto 3



Foto 4



Foto 5



Foto 6



Foto 7

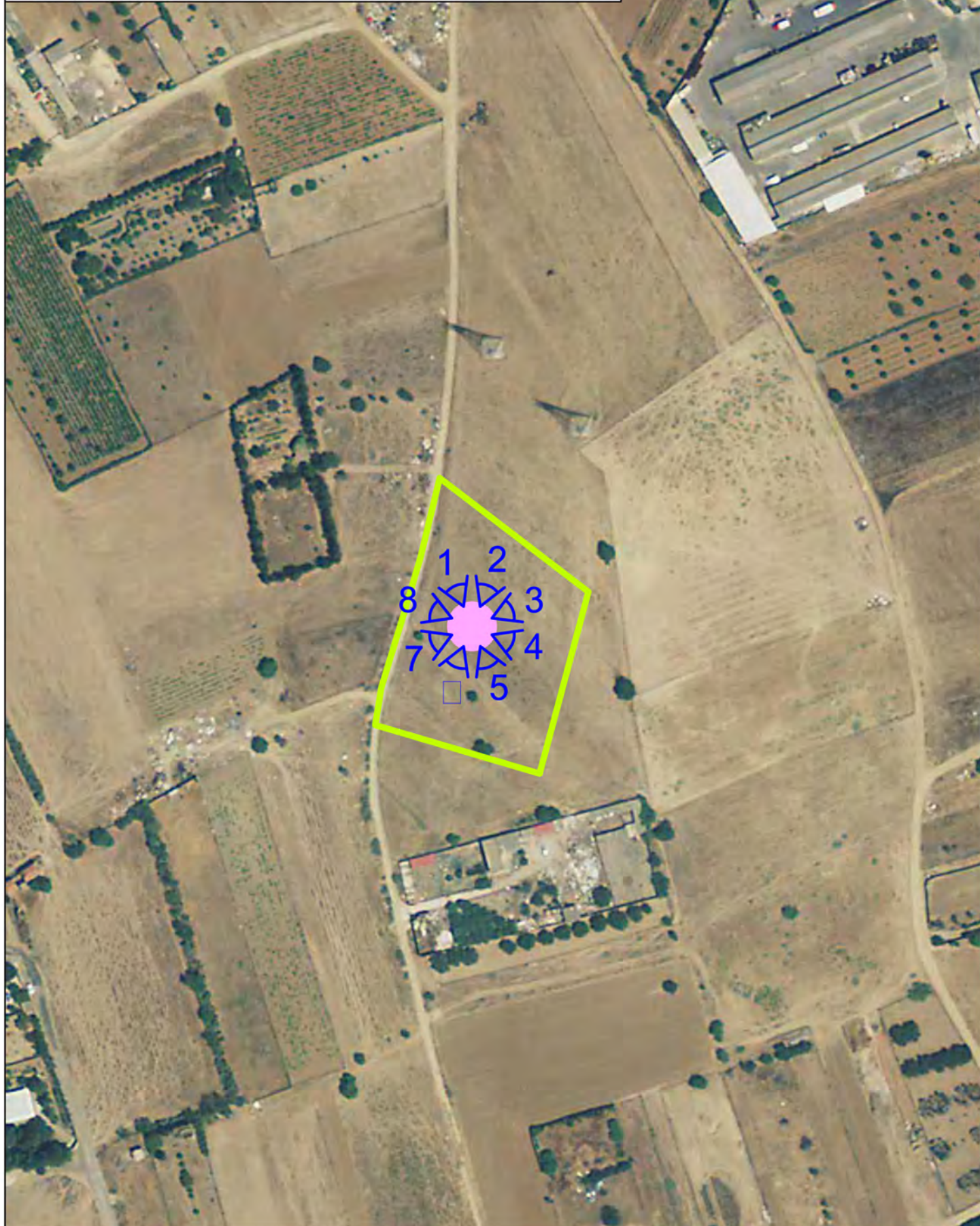


Foto 8

33-Stazione preistorica Cuccuru Serra - Su Pezzu Mannu

VISTE DAL BENE

Scala 1:2.000



N° 33 Stazione preistorica Cuccuru Serra – Su Pezzu Mannu - Viste dal bene



Foto 1

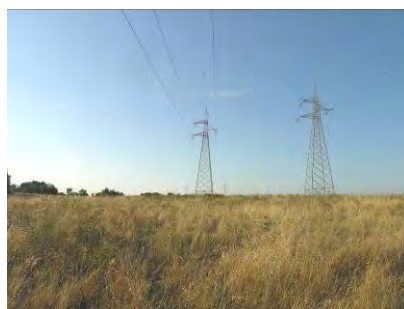


Foto 2



Foto 3



Foto 4



Foto 5

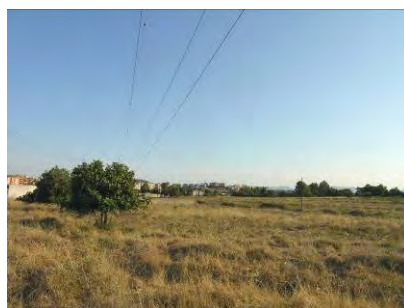


Foto 6



Foto 7



Foto 8

34 - Insediamento Su Coddu - Canelles - San Lussorio - Su Tremini de Baxiu
35 - Insediamento San Salvatore - Serrianedda

VISTE VERSO IL BENE Scala 1:5.000



N° 34 Insediamento Su Coddu – Canelles – San Lussorio -
Su Tremini de Baxiu – Viste verso il bene



Foto 1



Foto 2



Foto 3



Foto 4



Foto 5



Foto 6

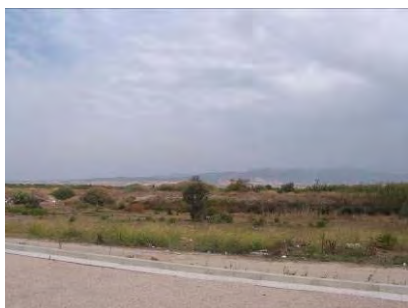


Foto 7



Foto 8

N° 35 Insediamiento San Salvatore – Serrianedda – Viste verso il bene



Foto 1



Foto 2



Foto 3



Foto 4

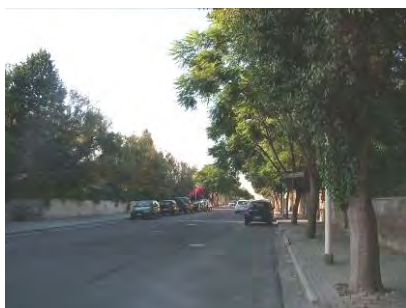


Foto 5



Foto 6



Foto 7

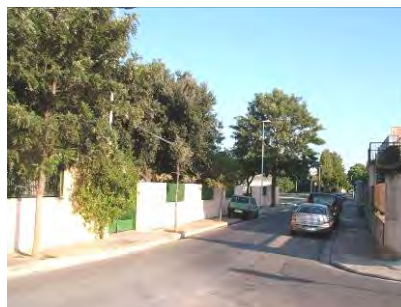


Foto 8

34 - Insedimento Su Coddu - Canelles - San Lussorio - Su Tremini de Baxiu
35 - Insedimento San Salvatore - Serrianedda

VISTE DAL BENE Scala 1:5.000



N° 34 Insediamiento Su Coddu – Canelles – San Lussorio -
Su Tremini de Baxiu – Viste dal bene



Foto 1



Foto 2



Foto 3

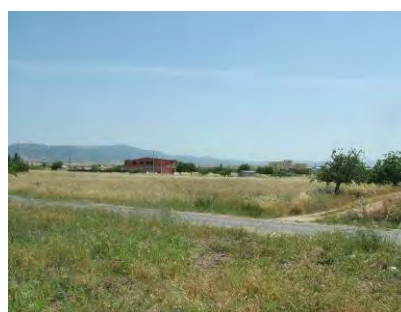


Foto 4



Foto 5



Foto 6



Foto 7



Foto 8

N° 35 Insediamiento San Salvatore – Serrianedda – Viste dal bene



Foto 1

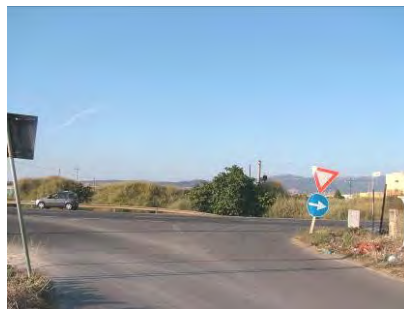


Foto 2



Foto 3

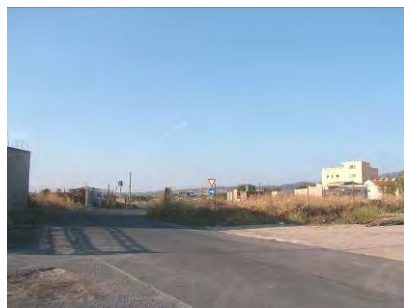


Foto 4



Foto 5



Foto 6



Foto 7

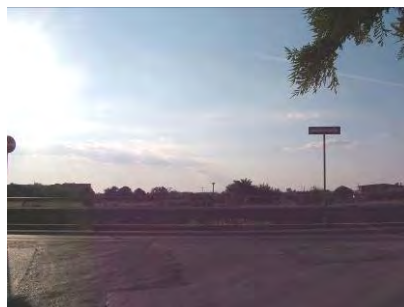


Foto 8